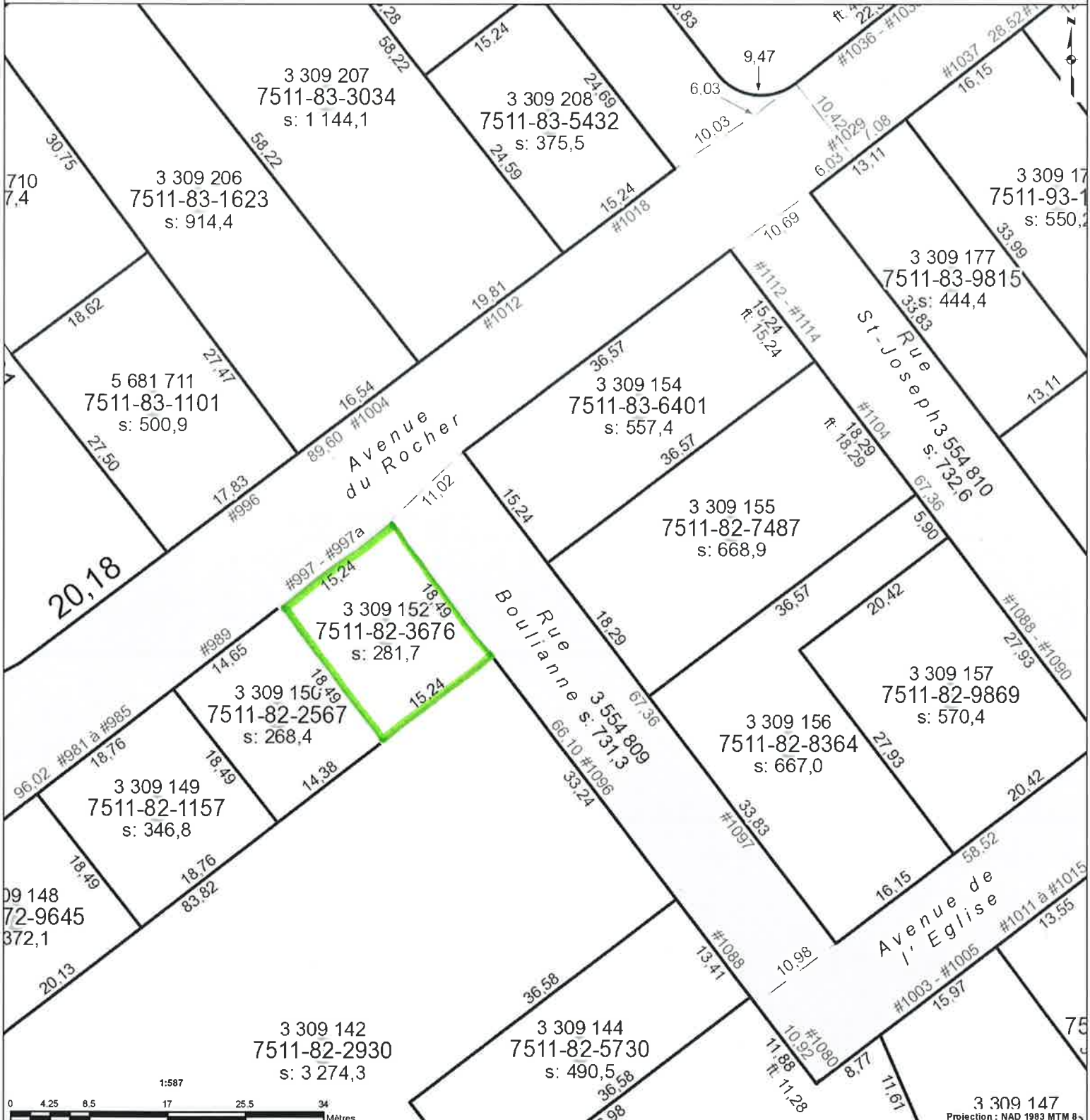


Ville : Normandin



<b>Odonyme</b> Nom de rue Odonyme <b>Limite administrative</b> Nom de l'organisation Identification de l'entité municipale Limite municipale Zone verte Identification de la zone agricole Zone verte	<b>Unité d'évaluation</b> Flèche de renvoi Connectivité Occupation Mesure de front Superficie totale Immatriculation Droit de passage Servitude	#xxx Numéro civique ● Point d'immatriculation □ Unité d'évaluation - - - Servitude linéaire L - Servitude surfacique H Hautes eaux ☒ Pylône de ligne électrique	<b>Cadastré</b> Flèche de renvoi r : xx,xx Rayon de courbure de ligne de lot xx,xx Mesure de ligne de lot x xxx xxx Numéro de lot xx,xx Mesure de rue s : xxx,xx Superficie de lot [ ] Lot régulier [ ] Réseau routier [ ] Cadastre	<b>Hydrographie</b> Rivière Hydronyme Hydrographie linéaire Hydrographie surfacique	<b>Unité de voisinage</b> Identification d'unité de voisinage Unité de voisinage
---	--	---	--	--	--

Les informations contenues dans le présent site Internet sont la propriété de Azimut et sont destinées à l'usage exclusif de ses employé(e)s pour fins de consultation ou étude. Azimut ne se porte aucunement garante de quelque document, donnée ou information contenus sur le présent site Internet. De plus, en cas de divergence entre un texte officiel et le contenu de ce site, le texte officiel a préséance. Copie de tout texte officiel peut être obtenu, moyennant des frais raisonnables, auprès de la mairie de la ville de Normandin. Données produites par : Azimut. Date de la dernière mise à jour : 12 décembre 2017.

MRC  
Maria-Chapdelaine



Projection : NAD 1983 MTM 8

**Odonyme**

Nom de rue Odonyme

**Limite administrative**

Nom de l'organisation Identification de l'entité municipale  
 Limite municipale  
 Zone verte Identification de la zone agricole  
 Zone verte

**Unité d'évaluation**

Flèche de renvoi  
 Connectivité  
 Occupation  
 Mesure de front  
 Superficie totale  
 Immatriculation  
 Droit de passage Servitude

# xxx Numéro civique  
 ● Point d'immatriculation  
 □ Unité d'évaluation  
 - - - Servitude linéaire  
 - - - Servitude surfacique  
 ~ Hautes eaux  
 ⊗ Pylône de ligne électrique

**Cadastre**

→ Flèche de renvoi  
 r : xx,xx Rayon de courbure de ligne de lot  
 xx,xx Mesure de ligne de lot  
 x xxx xxx Numéro de lot  
 xx,xx Mesure de rue  
 s : xxx,xx Superficie de lot  
 [ ] Lot régulier  
 [ ] Réseau routier  
 [ ] Cadastre

**Hydrographie**

Rivière Hydronyme  
 Hydrographie linéaire  
 Hydrographie surfacique

**Unité de voisinage**

○ Identification d'unité de voisinage  
 [ ] Unité de voisinage

Les informations contenues dans le présent site Internet sont la propriété de Azimut et sont destinées à l'usage exclusif de ses employé(e)s pour fins de consultation ou étude. Azimut ne se porte aucunement garante de quelque document, donnée ou information contenus sur le présent site Internet. De plus, en cas de divergence entre un texte officiel et le contenu de ce site, le texte officiel a préséance. Copie de tout texte officiel peut être obtenu, moyennant des frais raisonnables, auprès de la mairie de la ville de Normandin. Données produites par : Azimut. Date de la dernière mise à jour : 12 décembre 2017.



Le système d'information géographique est diffusé par : **GONET**  
 © Groupe de géomatique AZIMUT inc., 1998 - 2016. Tous droits réservés.

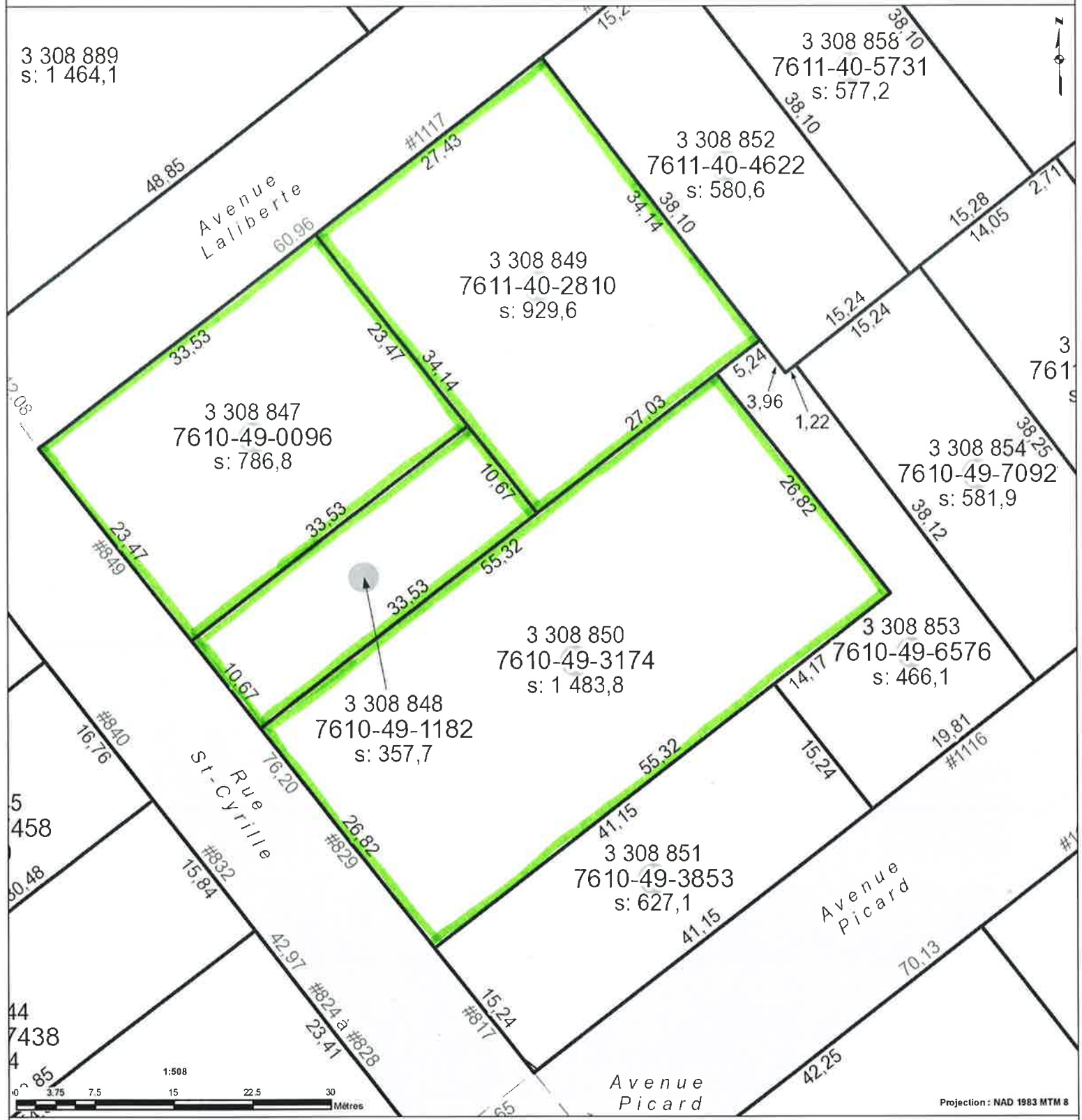
Imprimé le : 25 octobre 2018 à 14:49:50  
 Auteur : Vicky Fortin



VILLE DE NORMANDIN  
 1048, rue Saint-Cyrille  
 Normandin, Québec G8M 4R9  
 Téléphone : 418 274-2004 Télécopieur : 418 274-7171  
 CÉ : admin@ville.normandin.qc.ca  
 www.ville.normandin.qc.ca



Ville : Normandin



<b>Odonyme</b> Nom de rue Odonyme		<b>Unité d'évaluation</b> Flèche de renvoi Connectivité Occupation fi xx,xx Mesure de front st xxx,xx Superficie totale xxxx-xx-xxxx Immatriculation Droit de passage Servitude		<b>Cadastre</b> Flèche de renvoi r: xx,xx Rayon de courbure de ligne de lot xx,xx Mesure de ligne de lot x xxx xxx Numéro de lot xx,xx Mesure de rue s xxx,xx Superficie de lot [ ] Lot régulier [ ] Réseau routier [ ] Cadastre	
<b>Limite administrative</b> Nom de l'organisation Identification de l'entité municipale Limite municipale Zone verte Identification de la zone agricole Zone verte		# xxx Numéro civique ● Point d'immatriculation [ ] Unité d'évaluation - - Servitude linéaire L - Servitude surfacique Hautes eaux Pylône de ligne électrique		<b>Hydrographie</b> Rivière Hydronyme Hydrographie linéaire Hydrographie surfacique	
		<b>Unité de voisinage</b> Identification d'unité de voisinage Unité de voisinage			

Les informations contenues dans le présent site Internet sont la propriété de azimut et sont destinées à l'usage exclusif de ses employé(e)s pour fins de consultation ou étude. Azimut ne se porte aucunement garante de quelque document, donnée ou information contenus sur le présent site Internet. De plus, en cas de divergence entre un texte officiel et le contenu de ce site, le texte officiel a préséance. Copie de tout texte officiel peut être obtenu, moyennant des frais raisonnables, auprès de la mairie de la ville de Normandin. Données produites par : Azimut. Date de la dernière mise à jour : 12 décembre 2017.